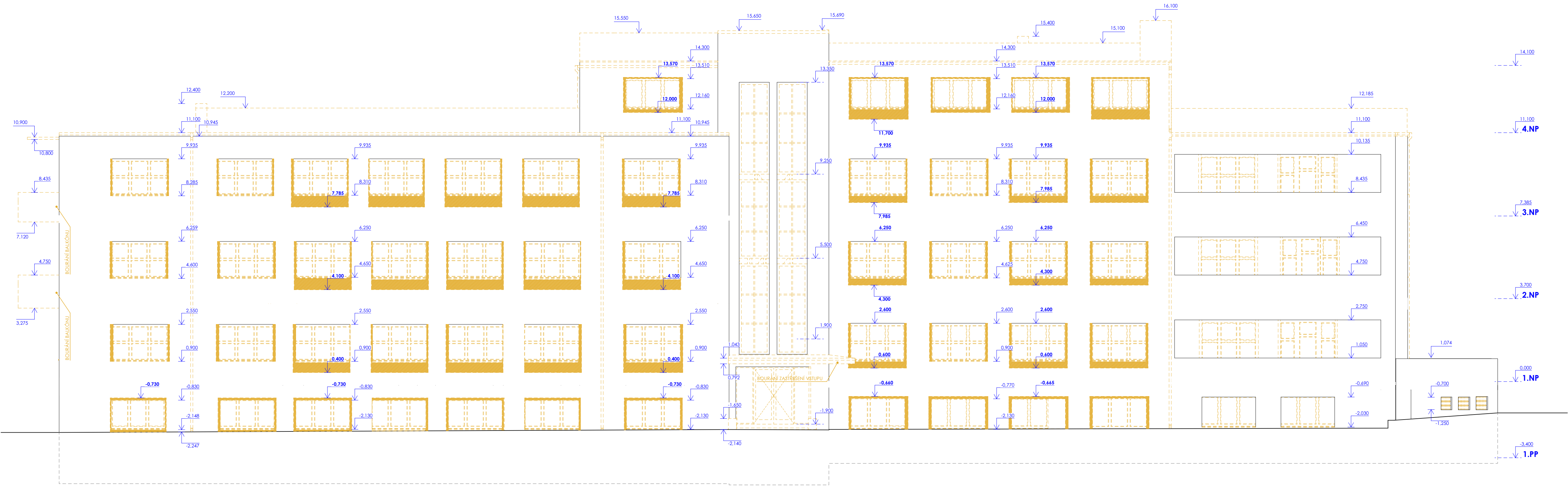


POHLED JIŽNÍ A SEVERNÍ STÁV. STAV + BOURACÍ PRÁCE

1:100

POHLED JIŽNÍ



POHLED SEVERNÍ



POZNÁMKY KE STAVBNÍM ÚPRAVÁM



- VEŠKERÉ OMÍTKY BUDOU ODSTRANĚNY
- VEŠKERÉ VNITŘNÍ OBKLADY STĚN BUDOU ODSTRANĚNY
- PŘEDPOKLÁDÁM, JE JE VNĚJŠÍ OMÍTKY BUDOU PONECHÁNY V PŘÍPADĚ VÝHODNOSTI TAKOVÉ ROZŠÍŘENÍ. V PŘÍPADĚ LOKÁLNÍHO POŠKOZENÍ OMÍTKY NESOUDRNOSTI, POPRASKÁNÍ APOD. BUDE OMÍTKA LOKÁLNĚ OPRAVENA.
- NA FASÁDĚ BUDOU ODSTRANĚNY KERAMICKÉ OBKLADY. POVRCH OMÍTKY POD OBKLADY BUDE VYROVNÁN

POZNÁMKY

- VÝŠKOVÉ KÓTY JSOU VZTAŽENY K AKTUÁLNÍ PROJEKTOVÉ ±0,000 (±294,788 M.N.M. BP.V.)
- PŘI PROVÁDĚNÍ BOURACÍCH PRACÍ JE NUTNO DODRŽOVAT VEŠKERÉ NORMY, PŘEDPISY A VLADNÍ NAŘÍZENÍ, TYKAJÍCÍ SE BEZPEČNOSTI PRÁCE, NAPŘ. NAŘÍZENÍ VLÁDY 591/2006 SB. O BUDUŠÍ MINIMÁLNÍCH POŽADAVCÍCH NA BEZPEČNOST A OCHRANU ZDRAVÍ PŘI PRÁCI NA STAVBNÍCH A Z TOHOTO NAŘÍZENÍ JEŽENÁ: BOURACÍ PRÁCE. PŘI NICHŽ JSOU DOTČENY NOSNÉ PRVKY STAVBNÍ KONSTRUKCE, SE SMÍ PROVÁDĚT POUZE PODLE TECHNOLOGICKÉHO POSTUPU STANOVENÉHO V DOKUMENTACI BOURACÍCH PRACÍ.
- PŘI BOURACÍCH PRÁCÍCH PRO NĚŽ SE DOKUMENTACE BOURACÍCH PRACÍ PODLE ZVLÁŠTNÍHO PRÁVNÍHO PŘEDPISU NEPRACOVÁVÁ, ZAJISTÍ ZHOTOVITEL ZPRACOVÁNÍ TECHNOLOGICKÉHO POSTUPU NA ZÁKLADĚ PROVEDENÉHO PRŮZKUMU STÁVAJÍCÍHO STAVU BOURANÉ STAVBY, JEJHO STATICKÉHO POSOUZENÍ A ZJIŠTĚNÍ VEDENÍ POHRAŽE STAVBY A ZÁŘENÍ TECHNICKÉHO VYBAVENÍ A STAVU DOTČENÝCH SOUSEDNÍCH STAVEB. NA ZÁKLADĚ STATICKÉHO POSOUZENÍ SE ZAJIŠTÍ, ABY V PRŮBĚHU PRÁCE NEDOŠLO K NEKONTROLOVANÉMU PORUŠENÍ STABILTY STAVBY NEBO JEJÍ ČÁSTI, O PROVEDENÍ PRŮZKUMU VÝHOTOVÍ ZHOTOVITEL ZÁPS.
- JSOU LI V PRŮBĚHU BOURACÍCH PRACÍ ZJIŠTĚNY SKUTEČNOSTI, KTERÉ NEBYLY PRŮZKUMEM PODLE VÝŠE UVEDENÉHO ODHALENY, ZAJISTÍ ZHOTOVITEL BEZ ZBYTEČNÉHO OBKLADU PŘÍPUSOBENÍ TECHNOLOGICKÉHO POSTUPU TĚMTO SKUTEČNOSTEM TAK, ABY VŽDY BYLA ZAJIŠTĚNA BEZPEČNOST PROVÁZENÝCH PRACÍ.
- PŘI RUČNÍM BOURÁNÍ SMĚJÍ BYTI KONSTRUKČNÍ PRVKY ODSTRANĚNY POUZE THDY, NEJSOU LI ZATÍŽENY. PŘI RUČNÍM BOURÁNÍ NOSNÝCH KONSTRUKCÍ SE MUŠÍ POSTUPOVAT ZÁSADNĚ VERTIKÁLNÍM SMĚREM SHORA DOLŮ.
- MATERIÁL Z BOURANÉ ČÁSTI STAVBY JE NUTNO PRŮBĚŽNĚ ODSTRÁNOVAT, ABY NEDOŠLO K PŘETÍŽENÍ PODLAH NEBO STROPNÍCH KONSTRUKCÍ NÁSLEDKEM JEHO NAHROMAŽENÍ.
- BOURACÍ PRÁCE PODROBNĚJI VIZ D.1.2. STAVBNÍ KONSTRUKČNÍ ŘEŠENÍ

LEGENDA MATERIÁLŮ

- STÁVAJÍCÍ ZDĚNÉ KONSTRUKCE
- BOURANÉ KONSTRUKCE

±0,000 = 294,788 m n.m.		Souř. systém: JTSK		Výškový systém: BeV	
název projektu		STAVBNÍ ÚPRAVY Č.P. 279 A Č.P. 386 PELCOVA ULICE NA RYTOVÉ JEDNOTKY KOSTELEČ NAD ORLICÍ			
stupeň	DPS	málo	KOSTELEČ NAD ORLICÍ		
PROJEKTOVÁ DOKUMENTACE PRO PROVÁZENÍ STAVBY		stavby	p.č. 691, 693, 694, 695, 696 k.ú. Kostelec nad Orlicí, 670 019		
stavebník	generální architekt				
					
Město Kostelec nad Orlicí		ŘEZANINA & BARTOŠ, s.r.o.			
Pobockého náměstí 38		Jenklavice 111			
517 41 Kostelec nad Orlicí		503 46 Jenklavice			
autorace	projektant částí				
		ŘEZANINA & BARTOŠ, s.r.o.			
		Jenklavice 111			
		503 46 Jenklavice			
		Ing. Jiří Bartoš			
		Číslo 0602517			
		v oboru pozemní stavby			
		část			
		D.1.1.2			
		VÝKRESOVÁ ČÁST			
		výkres			
		POHLED JIŽNÍ A SEVERNÍ STÁV. STAV + BOURACÍ PRÁCE			
datum zhotovení		mřížka	číslo výkresu	paré	
08/2021		1:100	D.1.1.2.9		
datum revize		číslo revize			

DÍLO JE CHRAŇENO AUTORSKÝM ZÁKONEM. JAKÉKOLIV ROZMNOŽOVÁNÍ ČI VYTVÁŘENÍ KOPÍI BEZ VĚDOMÍ AUTORA JE ZÁKAZNO			
část			
D.1.1.2			
výkres			
POHLED JIŽNÍ A SEVERNÍ STÁV. STAV + BOURACÍ PRÁCE			
datum zhotovení		mřížka	číslo výkresu
08/2021		1:100	D.1.1.2.9
datum revize		číslo revize	paré